

Castillo de CULLERA



11-8-2019



Una de las visitas que se pueden efectuar aprovechando la estancia en Cullera, es tomar a primera hora de la mañana con el fresco si estas en los meses de verano y paseando por el camino del Calvario, acceder hasta el Santuario y a su lado dispones a entrada del mismo a su interior. También puedes recorrer su contorno para visitar sus torres por los senderos existentes.

<http://misviajess.wordpress.com/>



Croquis itinerario visitas, plano empleado tomado de la vía pública.





Datos para organizarse con anticipación al viaje:

-  Ayuntamiento de Cullera, c/ Plaza de la Virgen, 5 – 46400 Cullera  961 720 000 <http://www.cullera.es/es> 

Latitud: 39° 9' 52.329" N / Longitud: 0° 15' 10.906" O
-  Castillo Cullera, Ctra. del Castillo s/n. – 46400 Cullera  961 732 643  3€ 1€ + 65 

 martes a domingo de 10 a 14h y de 16 a 18h. Latitud:

Museo Arqueológico, Dentro del castillo – 46400 Cullera  961 732 643  € incluida en la entrada del castillo.  Martes a domingo de 10 a 14h y de 16 a 18h.  Latitud: 39° 9' 55.454" N / Longitud: 0° 14' 58.74" O
-  Oficina de Turismo, c/ Avda. Constitución s/n 46400 Cullera  961 731 586  Latitud: 39° 9' 55.656" N / Longitud: 0° 18' 28.159" O



Cullera

Ubicada a orillas del mediterráneo y bañada por el Júcar en su salida al mar. Está rodeada por extensos campos de arrozales de cítricos. En su orografía destaca la montaña de “Cullera”, conocida como la Montaña de los Zorros (“Muntanya de les Raboses”) o Montaña de Oro (Muntanya de l’Or) y la Laguna de San Lorenzo que está en la falda norte de la montaña, y que se encuentra junto el límite de del Parque Natural de la Albufera.



1 Panorámica llegando a Cullera al fondo la Montaña de Oro, donde se encuentra el “cinematográfico” cartel de Cullera, y más abajo el Castillo junto al Santuario de la Virgen del Castillo.

Cullera, la mítica Sucro romana y la posterior Colla-Aeria (Cumbre alta) musulmana, que fue reconquistada en 1239 por el rey aragonés Jaime I “El Batallador” tras la capitulación de estos. De su pasado anterior posee un abrigo de pinturas rupestres de época neolítica declaradas Patrimonio de la Humanidad por la Unesco, en la Cueva del Volcán del faro. En los S. XVII y XVIII tuvo su esplendor de donde se conservan algunas construcciones que visitaremos.



1 Cartel de Cullera pintado de blanco ideado en los años 60 del siglo pasado por Enrique Torres Gómez. 1995. Divulgador apasionado de la localidad. 2 Puente de la Bega sobre el río Júcar que une las playas con la N-332. Tiene 417 m de largo por 23m de ancho.

A Cullera también se distingue por sus numerosas y amplias playas que posee a lo largo de su litoral, con arenas finas y buena calidad de sus aguas.

A un costado del Santuario se encuentra el acceso al Castillo de Cullera.

Castillo de Cullera

Este castillo es un conjunto de edificaciones. Tiene su origen en el S, X en la época del califato y está construido sobre los antiguos restos de la construcción ibero-romana.

Antes de la conquista de la ciudad de Valencia el Rey Jaime I de Aragón intento conquistarlo sin éxito, y tras la conquista de la capital valenciana en 1238, un año más tarde le fue entregado. Se convirtió en residencia real en las vistas de los monarcas aragoneses a Cullera. Desde el mismo se controla el litoral costero y la campiña con la desembocadura del Júcar.



❶ Silueta del castillo con la espadaña de la capilla que disponía en su interior. ❷ Uno de sus torreones construido con cantería y tapial. El castillo estaba rodeado de murallas con la Torre de la Reina Mora o de Santa Ana, la Torre Miranda, Torre Raco de San Antonio, la Torre desmochada y la Torre Octogonal, que se pueden visitar por la senda que rodea al castillo.

Tras la conquista por los aragoneses paso el castillo a la Orden militar de los Caballeros de San Juan del Hospital, tras esta orden en 1317 paso a la de Montesa y compartido con la monarquía, en el S. XVI tuvo un papel importante defensivo ante las incursiones frecuentes de los piratas berberiscos.



❶ Entramos en el castillo. ❷ Y subimos a la plataforma superior que hace de distribuidor para las visitas. ❸ m. ❹ m. ❺ m.



❶ Panorámica de este Patio de Armas.

En la S. XIX participó en la Guerra de la Independencia, y en las Guerras Carlistas por lo que se fortifico construyendo muros y almenas, aspilleras, etc. Se compone el castillo con cinco torres, y la fortaleza con los dos recintos fortificados.

Ha teniendo con el paso de los siglos unas numerosas reformas y ampliaciones este castillo, adecuándose con sus épocas.



1 Otra perspectiva del patio con el pozo de agua que posee. Y que recientemente se ha restaurado, en el mismo se efectúan representaciones.

Tras observar el patio de armas o de las cisternas, por las dos que posee bajo su subsuelo.



1 Patio de las cisternas. 2 Una de las cisternas. 3 m. 4 Escaleras de acceso a la sala que posee una ventana a la derecha de su puerta con arco de herradura.

Tomamos las escaleras a nuestra derecha y subimos a una sala de planta rectangular.



1 Salón gótico 2 la ventana con arco de herradura hacia el patio de armas. 3 Diploma de la Asociación de Castillos con medalla de plata 4 Fragmento de pintura mural con la bandera de la Marina mercante española según diseño encargado por el Rey Carlos III en 1785.



1 Rincón con los restos de las pinturas. 2 Mesa de esta sala con dos esculturas de féminas aladas. 3 Pila bautismal de cerámica moderna con tapa y decorada en azul con una cruz patada en una parte. 4 Vitrina con el Libro de los Fueros del Reino de Valencia.

Este salón llamado gótico dispone de unas vitrinas con objetos, sables y libros.



❶ Facsímil del libro que mando recopilar los Fueros de la Ciudad y Reino de Valencia el rey Jaime II el Justo al notario de Boronat de la Pera, y que rigieron desde que Jaime I los juró en 1261 hasta 1707 que fueron abolidos. ❷ Libro de los Estilos. ❸ Descripción de este libro



❶ Sable de caballería, con leyenda: No me saques sin razón (delante) No me envaines sin honor (dorso). ❷ Libro de Oficios religiosos. ❸ Vitrina con el facsímil de este libro de ceremonias.

Nos acercamos a la torre celoquía o Torre Mayor y entramos en la exposición y audiovisual que dispone dentro. Y desde la misma observamos las vistas de Cullera.



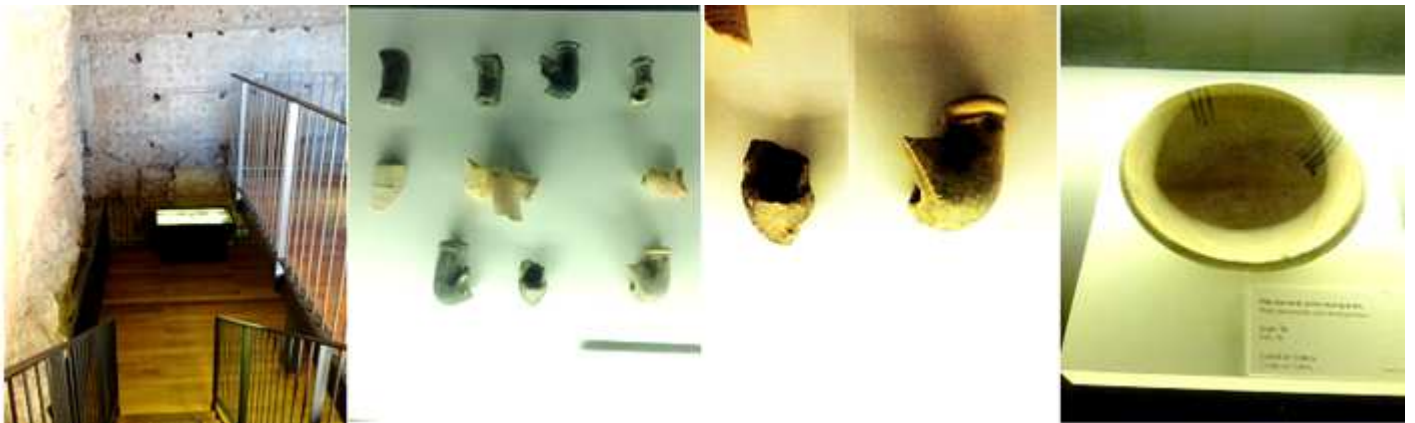
❶ Punta de los Pensamientos. ❷ Entre Punta del Medio y el Raco de la Isla. ❸ Edificaciones ante la playa del Raco.

En el interior de la torre esta la información de la rehabilitación que ha tenido el castillo.



❶ Tras subir al paseo de ronda y un pequeño tramo de escaleras, pasamos a una terraza donde se encuentra la torre. ❷ Estrecha puerta y sobre la misma en la azotea una pared abierta para los fusileros. ❸ Interior de la torre. ❹ Con una exposición de objetos antiguos como estas monedas. Dinero del el Rey Jaime I de Aragón S. XIII. Maravedí del Rey Carlos IV s. XVIII.

En unas pequeñas vitrinas se encuentran objetos hallados en el castillo.



❶ Con unas modernas escaleras se puede descender por su interior. ❷ Fragmentos de pipa de fumar hachís S. XI-XII. ❸ Detalle ampliado. ❹ Plato decorado con manganeso del Castillo S. XII.



❶ Agujas y espátula de bronce. S. XI-XII ❷ suelo de la parte baja de la torre. ❸ Imágenes del estado previo de la torre a la restauración. ❹ Actuación de emergencia para el desbroce de vegetación exterior de la torre.



❶ Los trabajos realizados recientemente en 2011. ❷ Detalles y trabajos realizados en los paseos de ronda.



❶ Un documental audiovisual... ❷ nos presenta las intervenciones... ❸ que han acometido... ❹ para esta reforma.

Salimos a para continuar recorriendo el Castillo



❶ Patio de la torre visitada. ❷ Vista a través de una saetera de fusileros. ❸ Bajando por el paso de ronda del lienzo oriental de la murallas, con la torre siguiente (Blanca) y abajo el patio de armas.



❶ Desde es lienzo oriental se divisan los caminos que recorren la montaña. ❷ El aparcamiento abajo, desde este mismo lugar. ❸ Otra vista de plaza de armas, es un patio del S. XVI.

Bajamos a la primera planta recorriendo la segunda cisterna...



❶ Rampa que baja de la plaza de armas. ❷ Pasillo a las cisternas. ❸ Las cisternas de origen árabe que abastecían de agua a la fortaleza captada por los tejados los días de lluvia. ❹ En ellas se aprecia la notable altura que disponían para almacenar agua.

En la parte inferior esta la capilla con su planta en forma de L es del S. XVI con bóvedas de crucería, en el S. XVIII se realizaban misas en esta capilla. Actualmente es el museo...



Museo Arqueológico



En estas vitrinas del museo podemos recorrer la historia de Cullera y su comarca, desde la prehistoria hasta la época contemporánea.



❶ Puerta o pórtico ojival de la capilla con una hornacina adintelada vacía sobre su arco. ❷ Todo el espacio de la capilla comparte el museo arqueológico local y sus salas como espacio de charlas y presentaciones. ❸ Olla, fragmento de puntas de flechas, collares, etc.



❶ Croquis del museo empleando un expuesto.

La montaña de Cullera: los orígenes del poblamiento.



❶ Olla de almacenaje. Eneolítico. Cueva del Volcán. ❷ Brazaletes de Arquero. Eneolítico. Asil d'en Bou, Puñal de lengüeta. Eneolítico. Asil d'en Bou, y Hacha. Eneolítico. ❸ Bastón de mando Paleolítico superior. Cueva del Volcán, Cuenca cerámica. Eneolítico. Cueva del Volcán, y Collares. Eneolítico, Covacha Ribera. ❹ Fósil de caracol. Periodo cretácico. Castelnovo (Castellón), Nódulo de sílex. Paleolítico superior. Volcán del Faro, y Puntas de flecha. Edad de bronce. Les Olivetes.

En esta montaña es donde se establecieron las primeras comunidades de cazadores y recolectores. El hábitat más importante con restos del Paleolítico Superior es la Cueva del Volcán. Aquí se halló el bastón de mando que ofrece valiosa información sobre la organización social de los primeros Homo Sapiens.

A las poblaciones del Paleolítico superior fueron sucediéndoles grupos humanos más estables durante el Neolítico.



❶ Vitrina expositiva del inicio. ❷ Vitrina con objetos de este periodo. ❸ Urna fenicia. S. VI a.C. hallazgo subacuático. ❹ Ídolo de piedra.

Muchas poblaciones de la Edad de bronce evolucionan a lo que se ha llamado Cultura Ibérica gracias a los contactos e influencia de los griegos y fenicios.



❶ Brazalete. S. V-IV a.C. Alto del Fuerte, Objeto de cobre S. IV a.C. y Bocado de caballo. S. V-IV a.C. Alto del Fuerte. ❷ Vitrina. ❸ Tapadera y tapón de ánfora S. I-III. La Rápita, Huesos de pescado, Anzuelos de bronce, Lucerna decorada con una cruz S. V-VI, Punta de la Isla. ❹ Lucerna.

En Cullera se establecieron a partir del S. V a.C. en un poblado en la cima de la montaña conocido como Alto del Fuerte, de aquí proceden distintas cerámicas y utensilios de la cultura ibérica, que nos facilitan información de las diferentes actividades en la agricultura, la alfarería, la metalurgia y el comercio.



❶ Estatuilla de Hércules S. I. Punta de la Isla. ❷ Ánfora itálica tipo Dressel I S. II a.C. Hallazgo subacuático. ❸ Contrapesos S. V-IV a.C. Alto del Fuerte, Fragmento de pintura mura. S. I-II. La Rápita, y Dos anillos con falange mano derecha. S. IV-V. Calle 25 de Abril. ❹ Restos de Caligae (sandalias de legionario) S. IV-V. Calle 25 de Abril.

Muy probable que este poblado fuese la Sicano de la que habla el poeta latino Rufo Festo Avieno en su obra Ora Marítima, coincidiendo con un río con el mismo nombre Sicano, río que también aparece el mapa de Ptolomeo o en la Naturalis Historia de Plino el Viejo.



1 Ánfora de Forlimpopoli, tipo C. S. II d.C. 2 Vitrina época cristiana. 3 Elemento de guarnición. S. VI Montaña de Cullera, Fíbula en omega. S. VI. La Rápita, y Pulseras con decoración de serpiente de doble. S. VI-VII. Necrópolis Visigoda de la plaza de la Libertad. (Cedidas en una exposición). 4 Mortero. S. V-VI. Y Cerámica de Ibiza y Norte de África. S. V-VI. La Rápita. 5 Objetos diversos.



1 Bóvedas de arco apuntado y crucería simple. 2 Y en el otro lado formando una L. 3 Cruz de Término gótica. 4 Ventana arqueológica con los objetos encontrados en el subsuelo.

La Corona de Aragón y el nacimiento de una Villa Real. A mediados del S. XIII tras la conquista por el rey Jaime I hace el primer establecimiento de colonos cristianos en Cullera, que pasara a ser de dominio real.



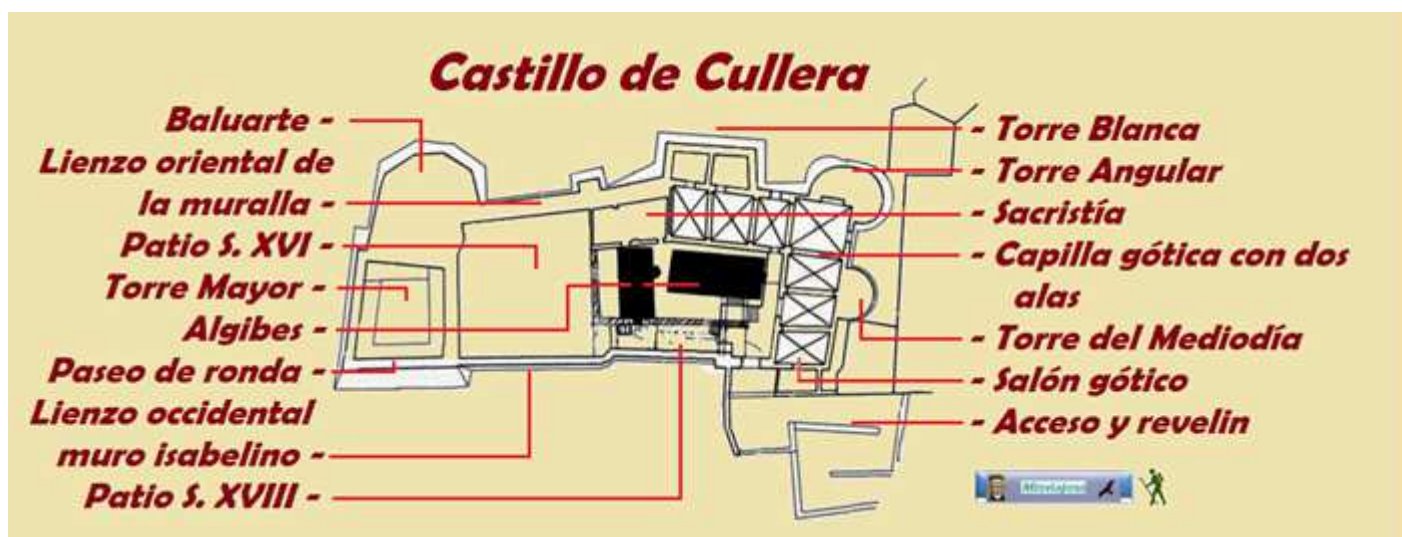
1 Estela funeraria. S. XII-XIV. Cementerio parroquial de los Santos Juanes. Cullera. 2 Estela discoidal con una cruz patada excavada y con pie largo y acampanado. Procede: del cementerio de la iglesia parroquial de los Santos Juanes. S. XIII-XIV. 3 Cerámica y objetos medievales del S. XIII. 4 Elemento arquitectónico con un dragón, posiblemente un canecillo, Anillo y placa metálica Bajo medieval, del castillo; Collar con granos de coral, del cementerio parroquial de los Santos Juanes.

Se diseñó el nuevo núcleo poblacional, quedando el antiguo caserío islámico como un arrabal periférico.



1 Escudilla, Placas de bronce S. XIV, castillo. Azulejo S. XVIII. 2 Vitrina con objetos árabes. 3 Llave de la Puerta ferrisa del castillo, S. XVI, en primer plano y objetos de loza. 4 Tramo desde la entrada del museo.

Cullera se incorpora a la Corona de Aragón con el rey Martín I el Humano.



1 Croquis del castillo de Cullera.



1 Detalle de los nervios y claves de la crucería de la capilla del castillo. 2 Los arcos fajones y nervios parten de ménsulas laterales. 3 La otra parte del tramo de L que forma parte de la capilla. 4 Otra de las vitrinas con el origen del castillo.

Y damos por concluida la vista del museo con esta última vitrina.

Como el día invita a pasear, nos decidimos a ir paseando por la carretera que sube al castillo, que nos ofrece unas vistas impresionantes de esta parte de Cullera que tenemos

a los pies y del santuario y castillo a medida que nos alejamos del mismo. Además de fotografiar algunos retos defensivos.



❶ La torre Blanca. ❷ Y la torre Angular que esta la izquierda de la anterior. ❸ Bajada al aparcamiento. ❹ Abajo el aparcamiento y el conjunto tomado en la distancia.



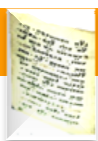
❶ Aparcamiento. ❷ Torre Octogonal. ❸ Torre del Raco de San Antonio, ambas en la ladera bajo el aparcamiento.



❶ Algunas construcciones dispersas por la ladera. ❷ Y en unos minutos la bajada se hace agradable y estamos en la parte baja.

Y por la calle Replá de San Antonio salimos a la parroquia del mismo nombre en la parte baja de la ciudad.

Bibliografía



- Plano castillo www.mupart.uv.es
- Folletos turísticos Ayuntamiento Cullera

También puedes encontrar en este blog:

- CASTILLO CALATRAVA LA NUEVA (Ciudad Real)
<https://castillode.files.wordpress.com/2019/07/castillo-calatrava-la-nueva.pdf>
- CASTILLO DEL MORAL (Lucena).
<https://castillode.files.wordpress.com/2019/07/castillo-del-moral-lucena.pdf>
- CASTILLO DE ILLUECA (Zaragoza)
<https://castillode.files.wordpress.com/2019/06/castillo-de-illueca.pdf>
- FORTALEZA DE SAGRES (Portugal)
<https://castillode.files.wordpress.com/2018/05/sagres.pdf>

Espero te sea de utilidad esta información.



Y si tu afición son los Viajes y el Románico, aquí podrás encontrar interesantes informaciones:



<http://crismonen.wordpress.com/>



<http://loscaminosdelatierra.wordpress.com/>



<http://estelassen.wordpress.com/>



<http://misellos.wordpress.com/>



<http://losgigantesycabezudos.wordpress.com/>



<http://sepulcrode.wordpress.com/>



<http://lascatedrales.wordpress.com/>



<https://castillode.wordpress.com/>



<http://loscaminosdelatierra.wordpress.com/>



<https://loscaminosdesantiago.files.wordpress.com/2012/02/tus-foto-del-camino2.pdf>



<http://loscaminosdesantiago.wordpress.com/>



<http://misviajess.wordpress.com/>



<https://museode.wordpress.com/>



<https://loscaminosdesantiago.wordpress.com/los-caminos-y-el-romanico/>



<https://loscaminosdesantiago.wordpress.com/los-caminos-y-el-romanico/>



<https://loscaminosdesantiago.wordpress.com/los-caminos-y-el-romanico/>



<http://virgenesromanicas.wordpress.com/>



<http://elrománicoen.wordpress.com/>



<http://elrománicoeu.wordpress.com/>



<http://relojesdesolen.wordpress.com/>